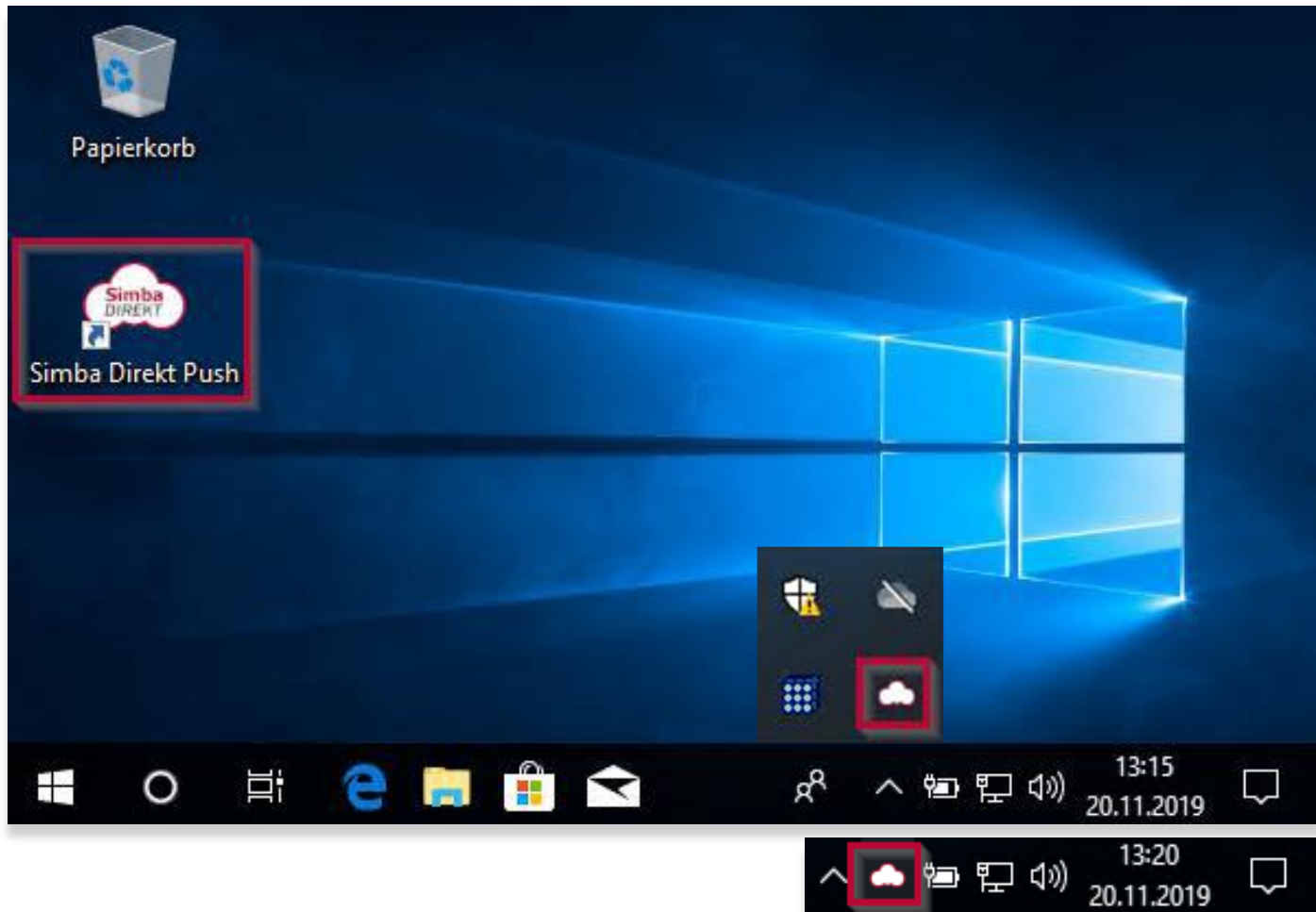


App starten



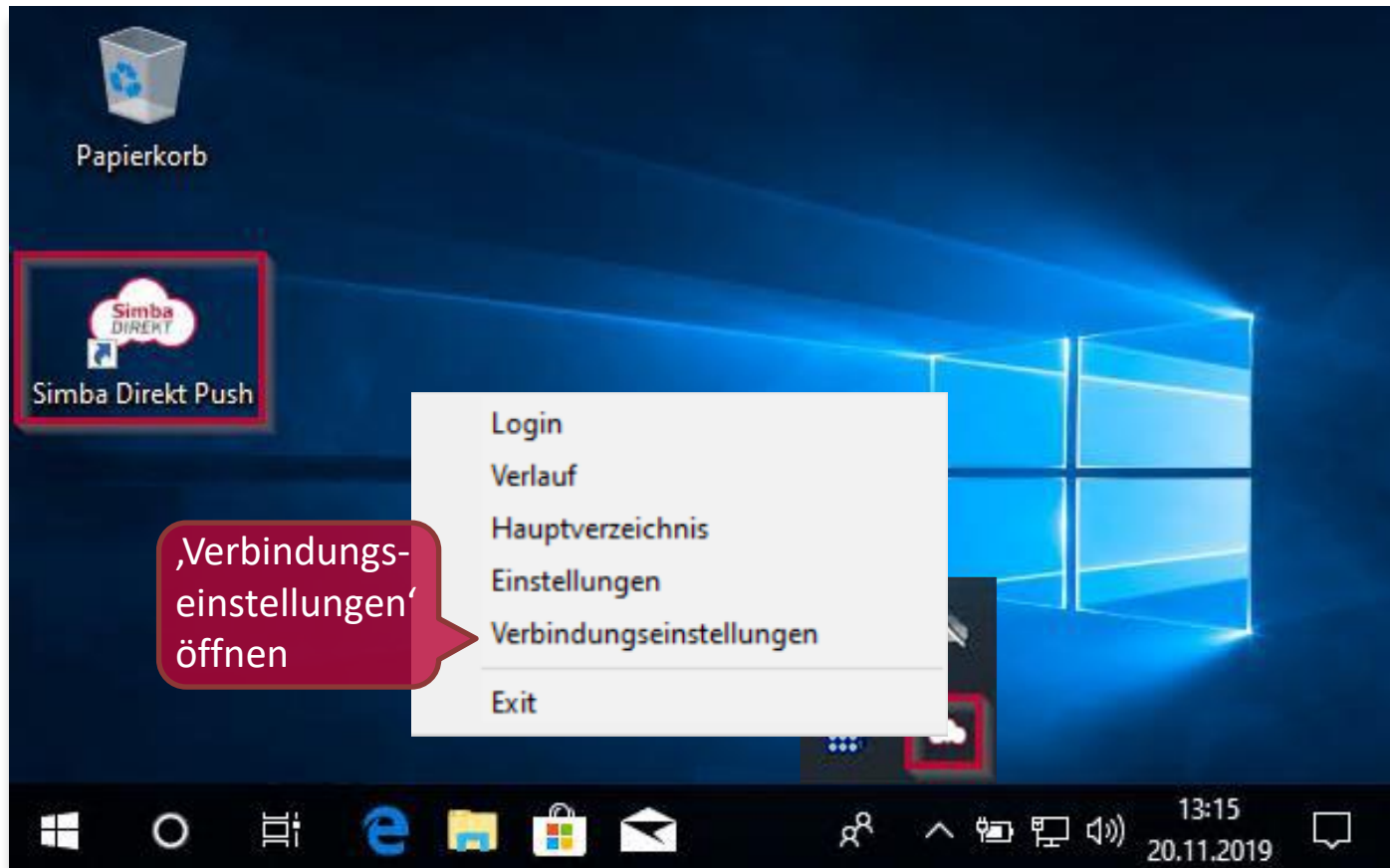
Die Push App wird daraufhin automatisch gestartet.

App starten



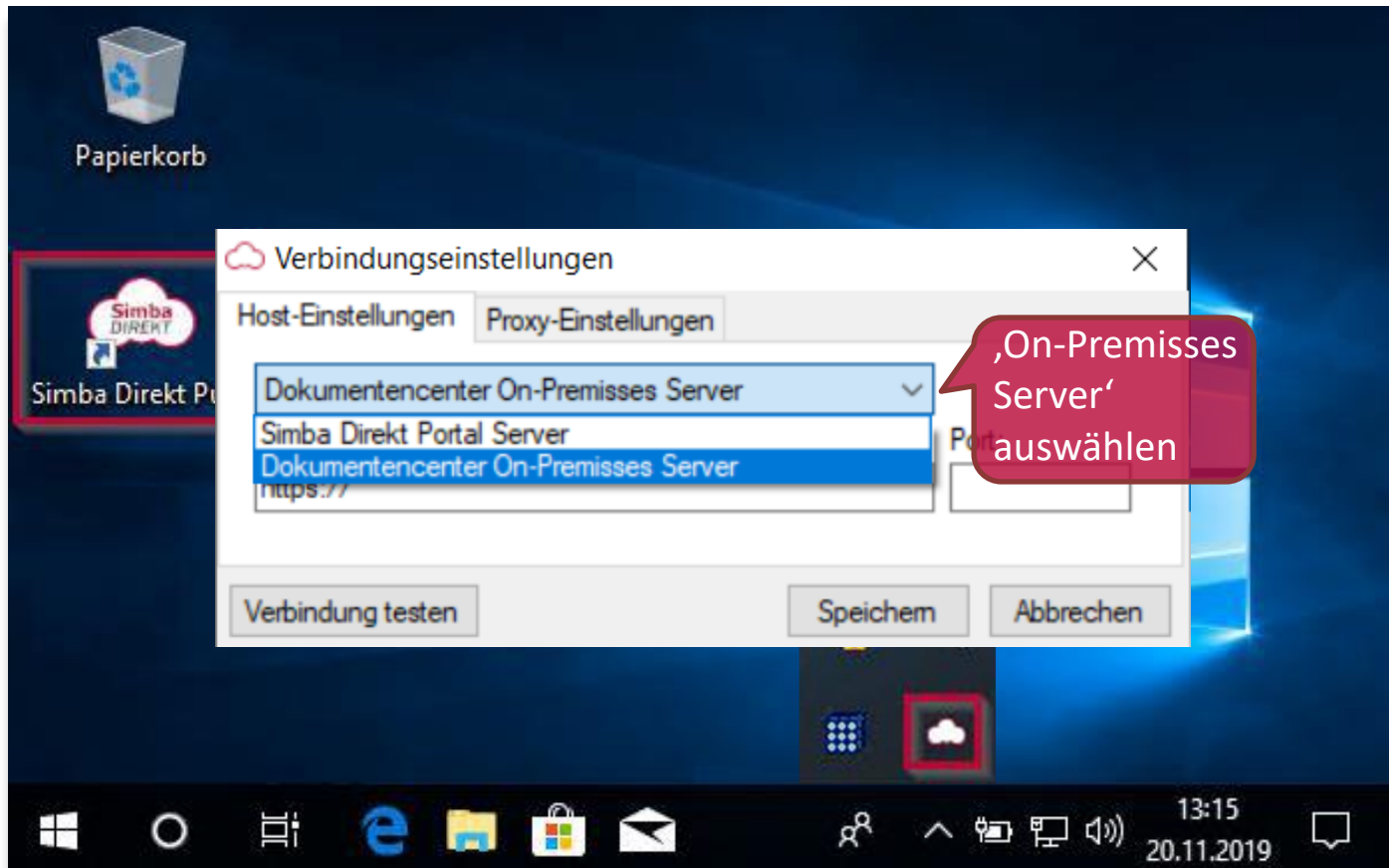
Ab dem nächsten Start von Windows wird Simba Direkt Push automatisch gestartet.

App starten



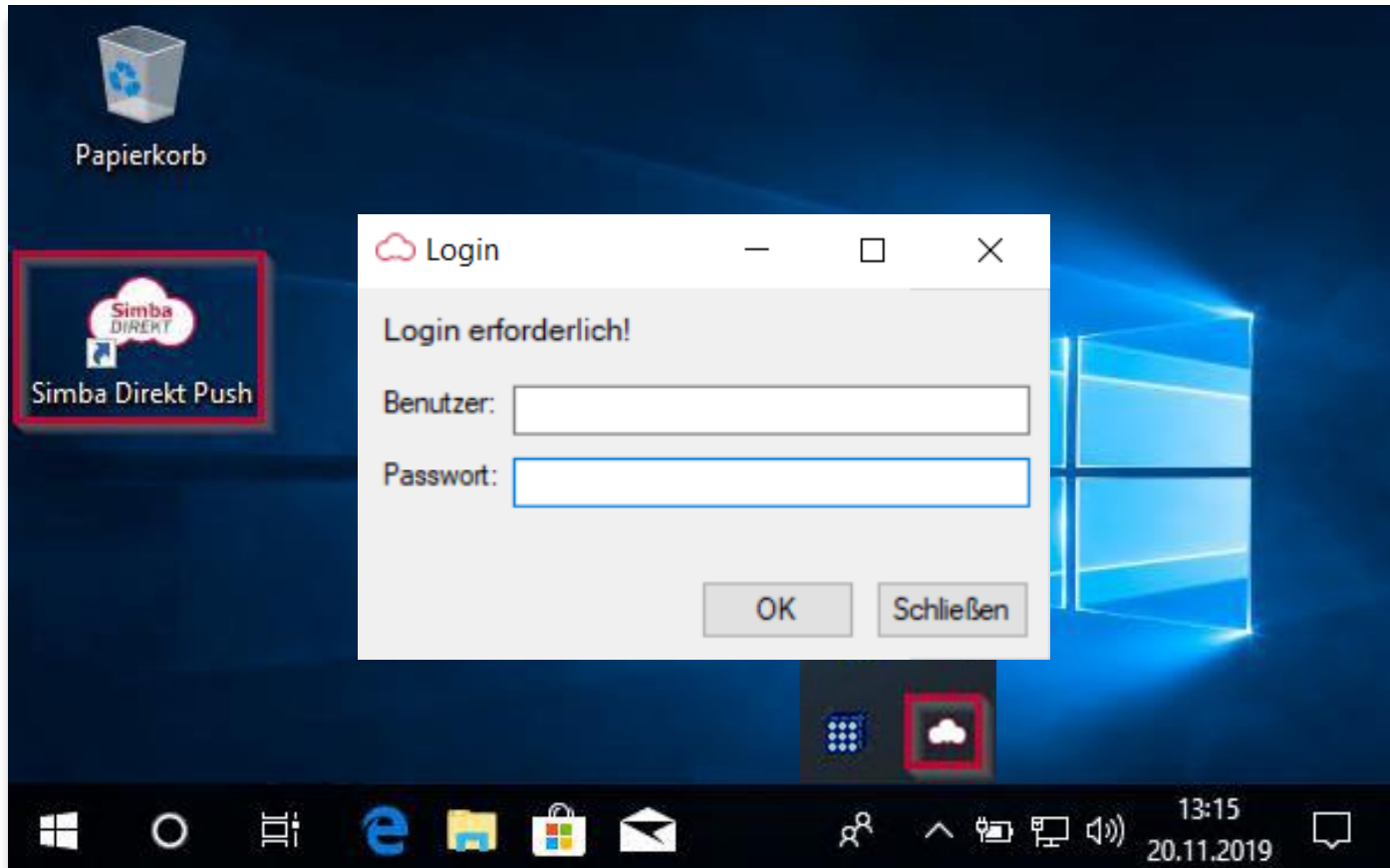
Rechtsklick auf das Icon öffnet ein Kontextmenü.

App starten



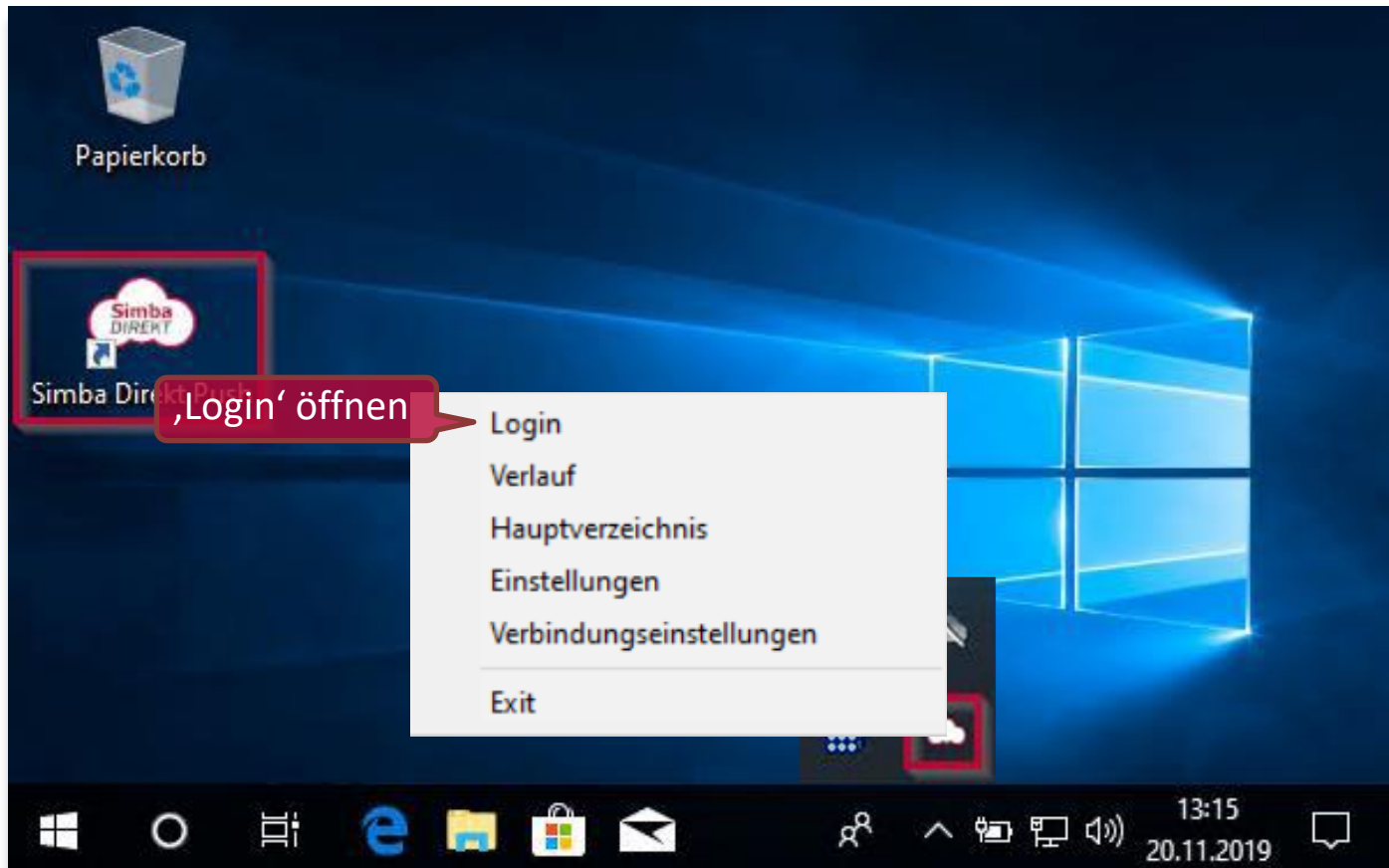
In den Verbindungseinstellungen können Sie die Host-Adresse eingeben und speichern.

App starten



In dem Login-Fenster, welches sich bereits automatisch geöffnet hat, können Sie Ihre Zugangsdaten eingeben.

App starten



Sollte sich das Login-Fenster nicht automatisch geöffnet haben, können Sie dieses ebenfalls über das Kontextmenü erreichen.